

MAATREGELLEN PUBLIEKE EN RECREATIEVE GEBIEDEN

RISICOKLASSE 3: STERK VERHOOGD RISICO

FICHE P3.1: Neem beheersmaatregelen om direct contact met teken te beperken

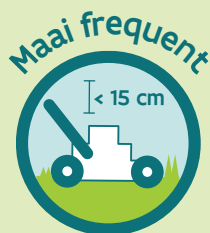
FICHE P3.2: Richt het gebied doordacht in

FICHE P3.3: Maak het gebied minder aantrekkelijk voor reeën

FICHE P3.4: Neem extra maatregelen om gastheren te weren



NEEM BEHEERSMAATREGELEN OM DIRECT CONTACT MET TEKEN TE BEPERKEN



Biodiversiteit is belangrijk. Beperk onderstaande maatregelen enkel tot veel gebruikte of speciaal aangeduide zones in het gebied.

- ✓ Zet **speeltuigen, rustbanken en picknicktafels** niet dichtbij borders met hoge planten of heggen.
- ✓ **Vermijd overhangende planten** over paden en hou gras van speel-, picknick-, hondenlosloopzones en ligweiden kort en schraal, richt ze bij voorkeur in op de droogste plaatsen.
- ✓ **Gebruik een droge, lage border of zone om wilde begroeiing af te grenzen** van frequent bezochte plaatsen zoals rustbanken, picknickplaatsen, speeltuigen ...

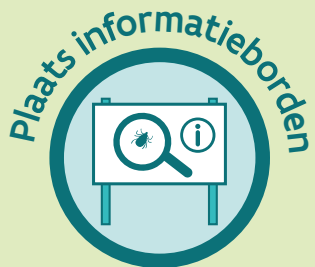


Voorbeelden van materiaal voor droge borders: zand, schelpen, gravel, eventueel matten rond en onder speeltuigen.

- ✓ Gebruik **planten die goed groeien op een droge ondergrond** en die weinig water nodig hebben.



RICHT HET GEBIED DOORDACHT IN

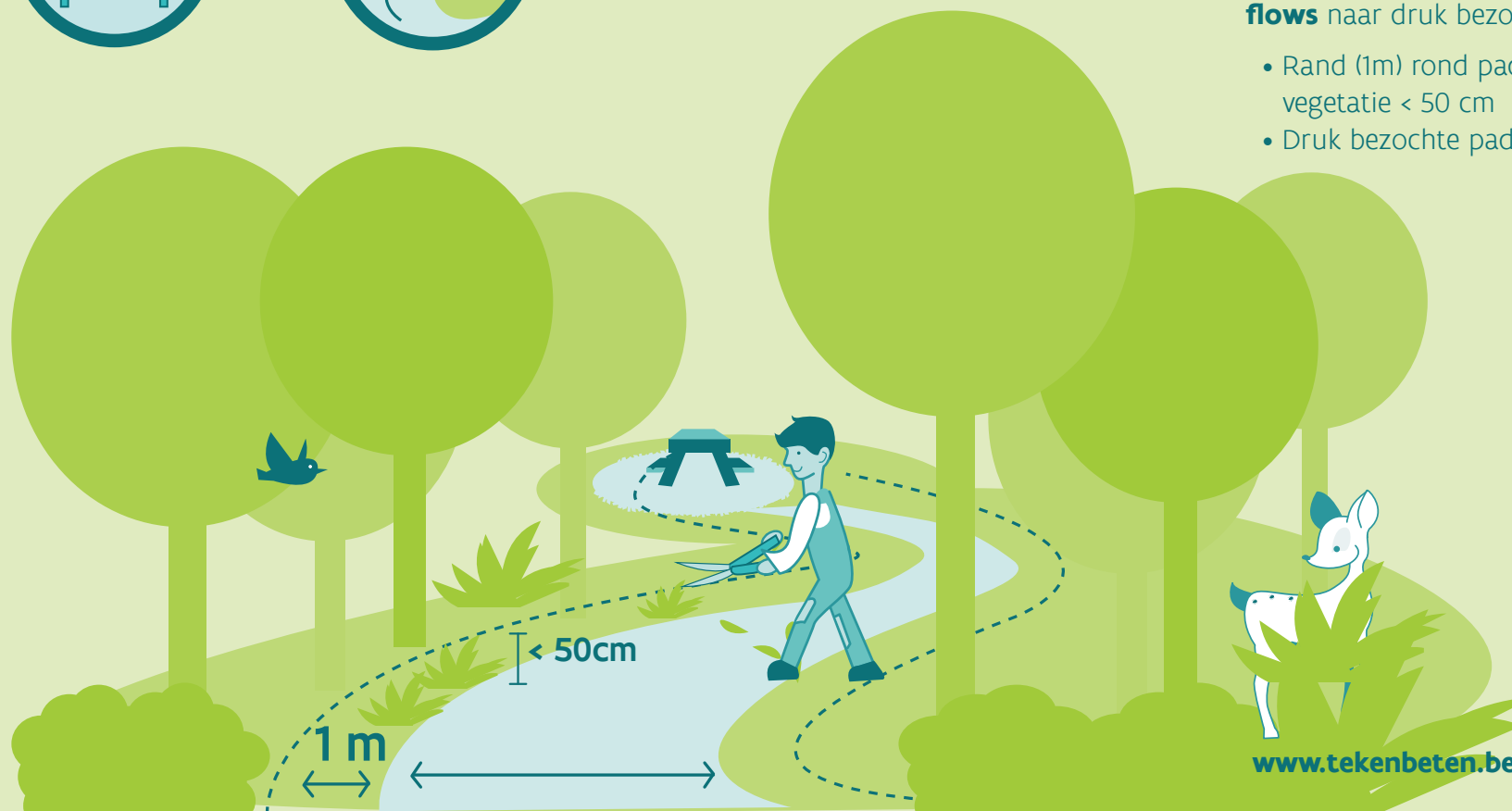


Biodiversiteit is belangrijk. Beperk onderstaande maatregelen enkel tot veel gebruikte of speciaal aangeduide zones in het gebied.

✓ Plaats algemene **INFORMATIEBORDEN** rond tekenbeten aan ingang, parking of infocentrum (www.tekenbeten.be).

✓ **Zorg voor zonatie** en **stuur zacht de vistor flows** naar druk bezochte paden, waarbij:

- Rand (1m) rond paden laag houden, vegetatie < 50 cm
- Druk bezochte paden breed houden



www.tekenbeten.be

MAAK HET GEBIED MINDER AANTREKKELIJK VOOR REEËN



- ✓ **Reeën zijn de ideale gastheer voor teken.** Via reeën worden teken verspreid in de natuur én in publieke zones.
- ✓ Heb je veel **overlast** van teken in het gebied? **Vermijd** dan planten die reeën aantrekkelijk en lekker vinden in de **veel gebruikte delen** van het gebied.

Nieuwe beplanting: Welke planten vermijd je best?

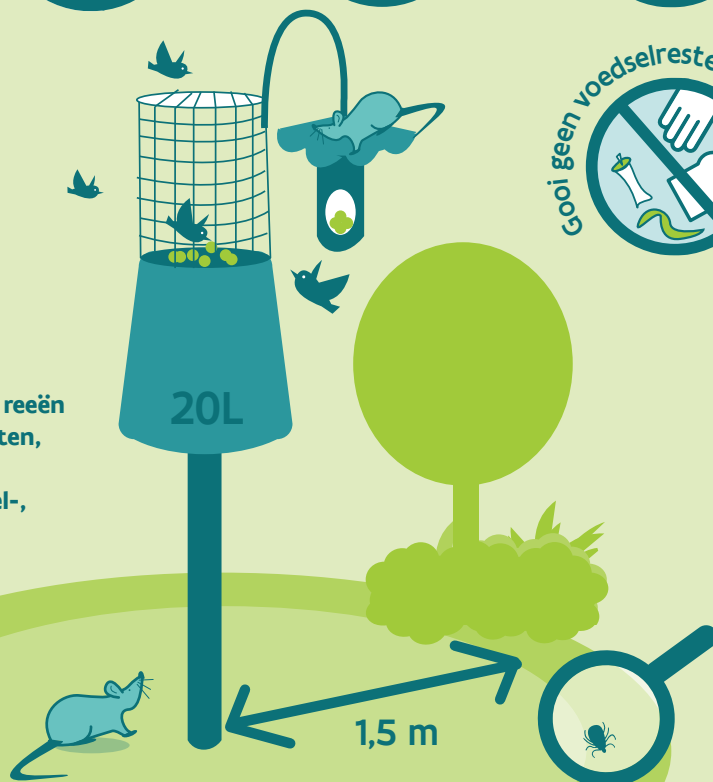


- Appelbomen
- Rozen
- Perenbomen
- Aardbeien
- Pruimenbomen
- Lijsterbes
- Abrikozenstruiken
- Vrouwenmantel
- Meidoorn
- Krentenboompje

NEEM EXTRA MAATREGELN OM GASTHEREN TE WEREN



Bij erg zware overlast door reeën en teken, en indien toegelaten, kan je een hoge omheining (1,80 m) plaatsen rond speel-, rust- en picknickzones of ligweides.



✓ **Reeën en knaagdieren zijn de ideale gastheren voor teken.** Via deze gastheren worden teken **verspreid**. Een **aantal extra maatregelen** kan er voor zorgen dat er minder gastheren aanwezig zijn en waardoor de overlast van teken kan beperkt worden. **Neem deze maatregelen enkel en alleen wanneer de overlast van teken erg groot is:**

- **Vermijd houtstapels, takkenrillen of steenhopen en stapelmuurtjes** in de buurt van frequent bezochte plaatsen en ontspanningsinfrastructuur.
- Bij **erg zware overlast** door teken of knaagdieren kan een **algemeen voederverbod** de voorkeur genieten. Wil je bezoekers toch laten voederen, richt dan **een aparte vogelvoederplaats** in met voederplanken en vogelvoerders waar knaagdieren niet aan kunnen.

Algemene tips voor een geschikte vogelvoederplaats:

- Hou minstens 1,5 m afstand van hogere beplanting en hou het gras rondom de voederplaats kort.
- Zet de voederplaats op een paal
- Gebruik een omgekeerde emmer of kuip van minstens 20 liter
- Maak een kooi op de emmer met draadgaas van maximaal 4 x 4 cm.
- Scherm een hangende vogelvoederder af.