

MAATREGELLEN TUINEN

RISICOKLASSE 3: STERK VERHOOGD RISICO

FICHE T3.1: Voorkom teken bij jouw huisdier

FICHE T3.2: Neem maatregelen om direct contact met teken te beperken

FICHE T3.3: Maak je tuin minder aantrekkelijk voor reeën

FICHE T3.4: Neem extra maatregelen om gastheren te weren

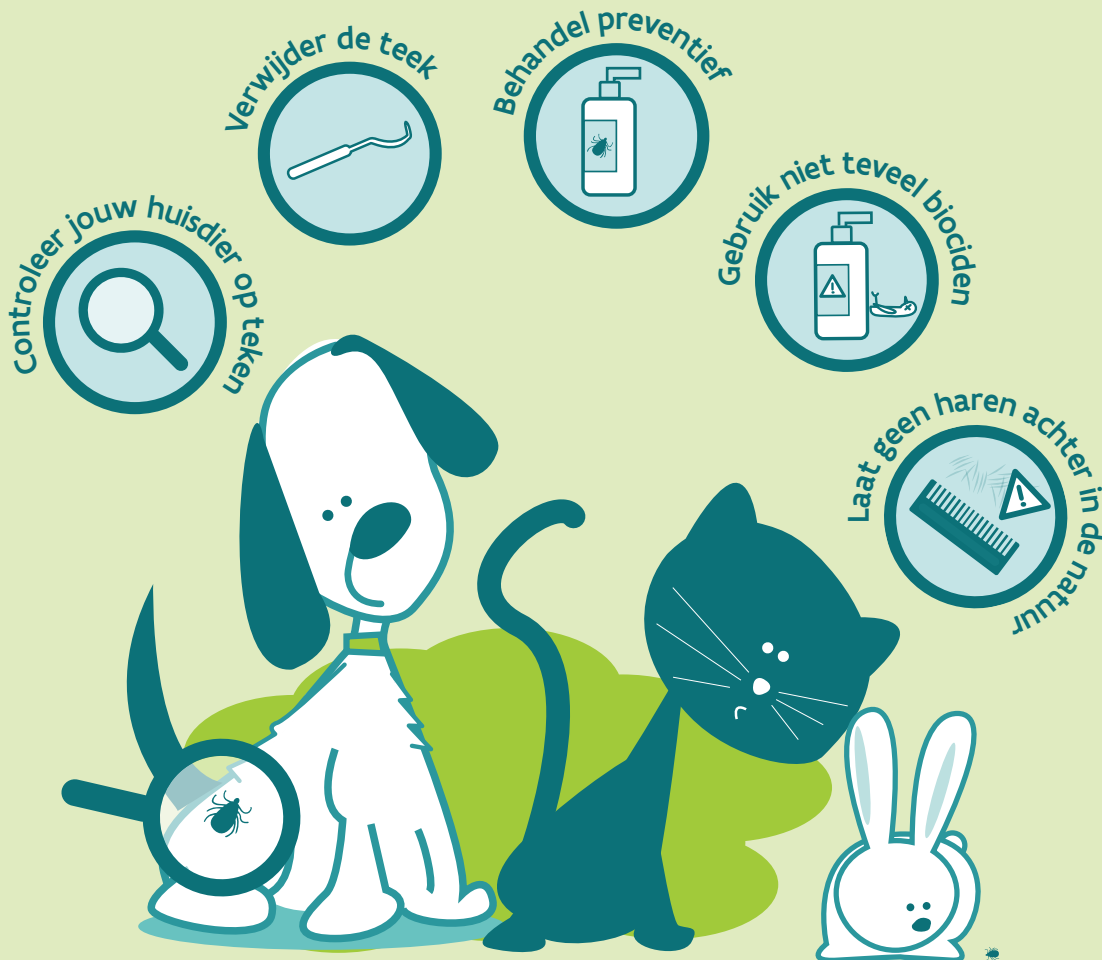


MAATREGELEN TUINEN

FICHE
T3.1

VOORKOM TEKEN BIJ JOUW HUIDDIER

Huisdieren kunnen teken naar je toe brengen



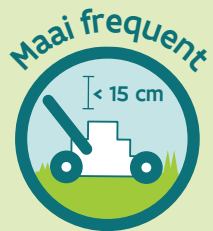
- ✓ **CONTROLEER** jouw huisdier in het tekenseizoen **elke dag** op teken.
- ✓ **VERWIJDER** de teek op een correcte manier en **in één beweging**. Gebruik een geschikte tekenverwijderaar.
- ✓ In het tekenseizoen kan je **preventief** je hond of kat **behandelen** tegen teken. Je huisdier kan immers de teek in huis brengen en helaas ook een ziekte oplopen. Je kan dit combineren met de vlooienpreventie. Raadpleeg hiervoor je dierenarts.
- ✓ **Gebruik niet meer teken en/of vlooienmiddel dan nodig**. Recent onderzoek toont aan dat hoge concentraties van deze biociden worden teruggevonden in dode mezenjongen. Ze raken hiermee besmet doordat haren van huisdieren als nestmateriaal gebruikt worden. Haren van behandelde huisdieren bevatten deze producten. **Laat daarom geen haren van je huisdier achter in je tuin of natuur na het kammen**.

www.tekenbeten.be

MAATREGELEN TUINEN

FICHE
T3.2

NEEM MAATREGELEN OM CONTACT MET TEKEN TE BEPERKEN



Biodiversiteit is belangrijk. Beperk onderstaande maatregelen enkel tot veel gebruikte plaatsen in jouw tuin.

- ✓ Zet **speeltuigen** zoals schommels en zandbakken **niet naast borders met hoge planten.**
- ✓ **Maai gras frequent en kort** (< 15cm) op plaatsen waar je vaak speelt, eet, ...
- ✓ **Trim overhangende planten** over paden en speelgras.
- ✓ Verwijder **afgefallen bladeren** na de winter.
- ✓ Gebruik een **droge border** (50 tot 100 cm breed) om wilde begroeiing af te grenzen van frequent bezochte plaatsen (paden, moestuin, speeltuigen,...).



Voorbeelden van materiaal voor droge borders: zand, schelpen, gravel, eventueel matten rond en onder speeltuigen.

- ✓ Gebruik **planten die goed groeien op een droge ondergrond** en die weinig water nodig hebben.



MAATREGELEN TUINEN

FICHE
T3.3

MAAK JE TUIN MINDER AANTREKKELIJK VOOR REEËN



- ✓ **Reeën zijn de ideale gastheer voor teken.** Via reeën worden teken verspreid in de natuur én in jouw tuin.
- ✓ Heb je veel **overlast** van teken in jouw tuin? **Vermijd** dan planten die reeën aantrekkelijk en lekker vinden in de **veel gebruikte delen** van de tuin.

Nieuwe beplanting: Welke planten vermijd je best?



- Appelbomen
- Rozen
- Perenbomen
- Aardbeien
- Pruimenbomen
- Lijsterbes
- Abrikozenstruiken
- Vrouwenmantel
- Meidoorn
- Krentenboompje

www.tekenbeten.be

MAATREGELEN TUINEN

FICHE
T3.4

NEEM EXTRA MAATREGELEN OM GASTHEREN TE WEREN



✓ **Reëen en knaagdieren zijn de ideale gastheren voor teken.** Via deze gastheren worden teken **verspreid** in jouw tuin. Een **aantal extra maatregelen** kan er voor zorgen dat er minder gastheren in jouw tuin komen en waardoor de overlast van teken kan beperkt worden. **Neem deze maatregelen enkel en alleen wanneer de overlast van teken erg groot is:**

- **Houtstapels of stenen muurtjes** zijn een ideale schuilplaats voor knaagdieren. Vermijd deze in de nabijheid van veel gebruikte plaatsen in de tuin.
- Gooi **geen voedselresten of graantjes** op de grond in de tuin. Zij trekken knaagdieren aan. Een voederplank of vetbol kan je wel gebruiken.
- Zijn er veel reëen in de buurt? **Overweeg een afsluiting van minimaal 1,80 meter hoog.**



www.tekenbeten.be